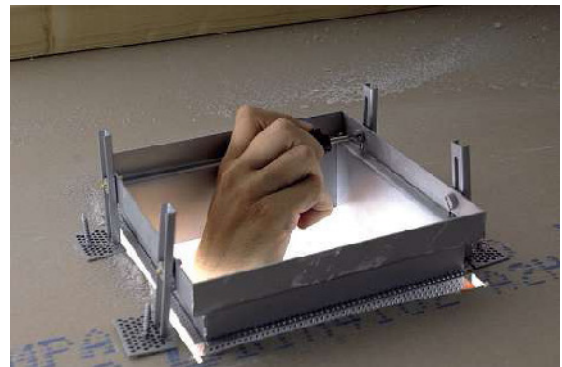


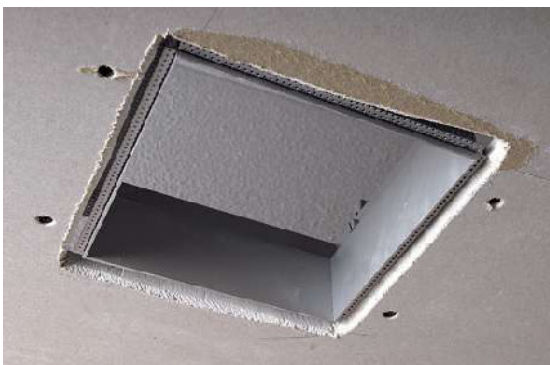
Inbouw instructie Aixlight Pro Frameless



Inbouwraam in plafondopening vastschroeven in terugslagplaatjes boven op het vals plafond.



Het inbouwraam in hoogte afstellen d.m.v. 4 afstelschroeven.



De onderkant van het inbouwraam gestellen met de onderzijde van het plafond



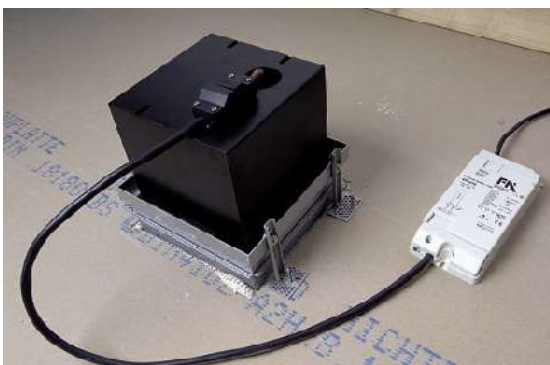
Opening tussen inbouwraam en plafond opvullen met vullende en overschilderbare pasta. Daarna afwerken.



Na vlakschuren, overschilderen in gewenste plafondkleur. Het inbouwraam kan meegeschilderd worden.



Frameless-armatuur met lampmodule bevestigen aan inbouwraam d.m.v. bevestigingsschroeven.



Bovenaanzicht na montage



Aixlight voorzien van halogeenlamp

Meer Aixlight Pro Frameless > www.lichtdiscounter.nl/inbouwlampen-plafond-aixlight-pro/